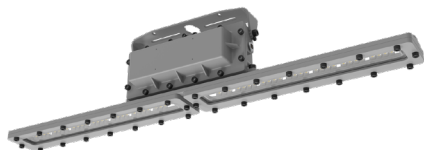


Número de Catálogo	
Notas	Tipo

## HEXSEM

LED Lineal a prueba de explosiones con batería de emergencia



### CARACTERÍSTICAS

- Alta salida de lúmenes hasta 120 Lm/W
- Resistente a golpes y vibraciones
- Montaje: Pared (estándar), poste, colgante
- Horquilla ajustable cada 30° (180° en total)
- Batería de emergencia de 90 minutos (UL924)
- Diseño compacto de peso ligero

### Uso Destinado

El HEXSEM está diseñado y clasificado como CI D1 para áreas peligrosas, marinas, húmedas y con riesgo de explosión. Este producto es ideal para adaptar luminarios de sodio de alta presión (HPS) y halogenuros metálicos (MH) para aumentar el ahorro de energía y el mantenimiento.

### CONSTRUCCIÓN

- Carcasa de aluminio sin cobre
- Empaque sin silicona
- Recubrimiento en polvo en color gris
- Todos los sujetadores expuestos son de acero inoxidable
- Lente de cristal resistente a choques térmicos e impactos
- Tres ubicaciones con entrada de 3/4"
- Pesos: 27 lbs.

### ELÉCTRICA

- 120-277VCA
- Protector contra sobretensiones de 10kV integrado
- Estándar
- 24 horas de tiempo de carga
- Cable de 3 hilos de 3 Ft., de fábrica

### CERTIFICACIONES Y ESTÁNDARES

- UL844 / CSA-C22.2 No.137 (peligroso)
- CI D1 Grupos C,D
- CI D2 Grupos C,D
- Presencia simultánea
- Clasificado para pintura en aerosol
- Código T: C1 D1 =T6
- -20°C a 45°C ambiente
- Humedad ambiental RH 10% a 90%
- UL1598 / CSA-C22.2 No.250 (mojado/húmedo)
- Mantenimiento de lúmenes (L70) >60,000 hrs. (reportado)
- IP66
- NEMA 3 y NEMA 4X
- FCC

### ÓPTICA

- CRI >70
- Opciones de lentes de cristal templado transparente o difuso disponibles
- Tres distribuciones: NEMA Tipo 2, 60 grados y 110 grados
- Hasta 120 Lm/Watt
- Tres CCT disponibles: 3000K, 4000K y 5000K

### Garantía

Garantía limitada de 5 años en el luminario. Esta es la única garantía provista y ninguna otra declaración en esta hoja de especificaciones crea ninguna garantía de ningún tipo. Se renuncia a todas las demás garantías expresas e implícitas. Los términos completos de la garantía se encuentran en: [www.acuitybrands.com/support/warranty/terms-andconditions](http://www.acuitybrands.com/support/warranty/terms-andconditions)

Nota: El desempeño real puede variar como resultado del entorno y la aplicación del usuario final. Todos los valores son de diseño o típicos, medidos en condiciones de laboratorio a 25°C. Las imágenes del producto que se muestran son solo para fines ilustrativos y pueden no ser una representación exacta del producto. Las especificaciones están sujetas a cambios sin previo aviso.

## INFORMACIÓN PARA PEDIDOS

Ejemplo: HEXSEM L4 MV 4K T2M CL EM

Serie	Paquete lumínico	Voltaje	Temperatura del color	Óptica	Lente	Batería de respaldo
HEXSEM	L4 9,560 Lúmenes nominales a 4000K CCT	MV Multi Voltaje (120V - 277V)	3K 3000K CCT 4K 4000K CCT 5K 5000K CCT	T2M Tipo II media † V60 Ángulo de 60 grados † V110 Ángulo de 110 grados	CL Lente claro FG Lente difuso	EM Emergency battery backup

NOTA: † indica que la opción elegida tiene restricciones de pedido. Las opciones se ordenan alfanuméricamente.

Accesorios: Se piden por separado.	
HEXSUB1	Kit de montaje en poste de 1-7/8"
HEXSUB2	Kit de montaje en poste de 2-3/8"
HEXSIBC	Kit de montaje colgante

Restricciones y notas de pedido por opción	
Opción	Restricción
T2M, V60	Disponible solo con la opción CL.

# HEXSEM

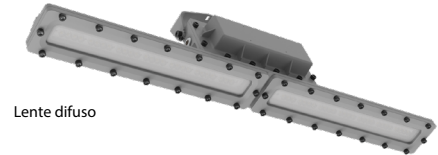
LED Lineal a prueba de explosiones con batería de emergencia

## Desempeño

Paquete lumínico	Voltaje (VCA) 50/60Hz	Corriente de entrada (A)	Watts (W)	CCT	Lúmenes* (Lm)	
					Lente claro	Lente difuso
L4	120-277	.66 - .29	80	3,000K	9,550	7,600
				4,000K	9,560	7,520
				5,000K	10,260	7,750
					Salida de lúmenes de emergencia* (Lm)	
				3,000K	800	680
				4,000K	810	650
				5,000K	840	640



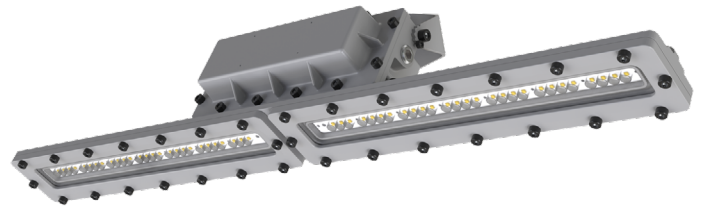
Lente claro



Lente difuso

\*HS'ad/é' a\_ [ S'vé

Accesorios: Se piden por separado, se instalan en campo	
Número de parte	Descripción
HEXSUB1	Kit de abrazadera de montaje en poste Acero inoxidable 1-7/8" de Diámetro Incluye: 2 Abrazaderas
HEXSUB2	Kit de abrazadera de montaje en poste Acero inoxidable 2-3/8" de diámetro Incluye: 2 Abrazaderas
HEXSIBC	Kit de montaje colgante Acero inoxidable Anillos y tuercas M10 Incluye: 2 Anillos



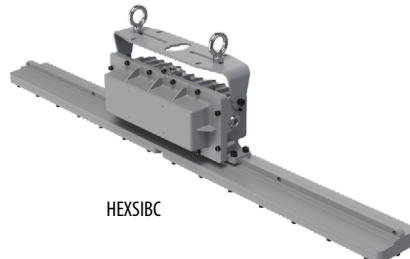
\*Nota: los accesorios de acero inoxidable no son aptos para usar en aplicaciones de pintura en aerosol

## MONTAJE SUGERIDO



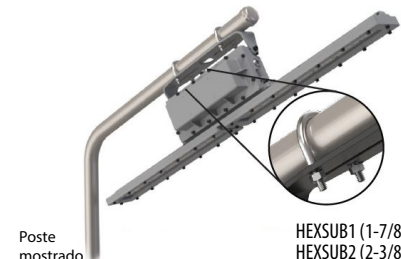
Conduit mostrado solo para fines ilustrativos

TECHO / PARED / COLGANTE



HEXSIBC

COLGANTE CON ANILLOS



Poste mostrado solo para fines ilustrativos

HEXSUB1 (1-7/8" Dia.)  
HEXSUB2 (2-3/8" Dia.)

POSTE

# HEXSEM

LED Lineal a prueba de explosiones con batería de emergencia

